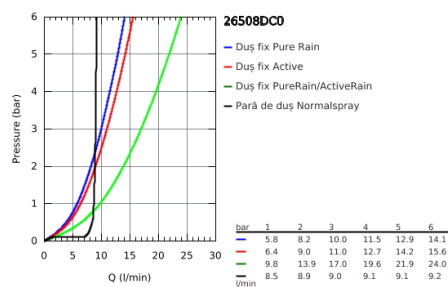
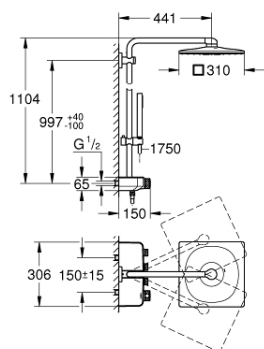


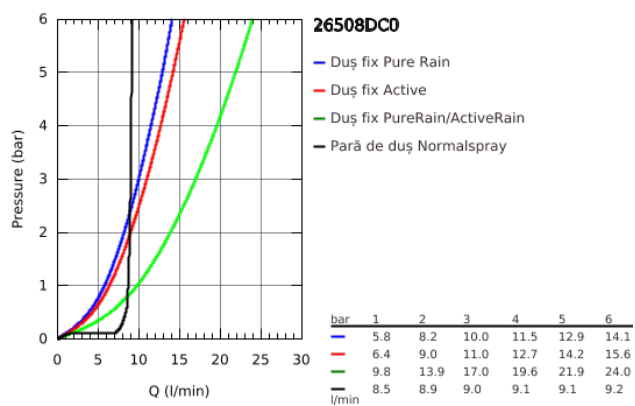
26 508 DC0 EUPHORIA SMARTCONTROL SYSTEM 310 CUBE DUO SISTEM DUȘ CU TERMOSTAT PENTRU MONTARE PE PERETE



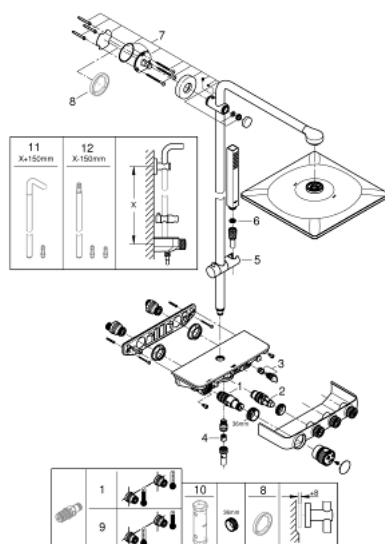
DESCRIEREA PRODUSULUI

- compus din:
- braț de duș orizontal de 450 mm
- suport superior cu ajustare variabilă pentru adaptare minimă la găurile de fixare existente
- baterie cu termostat SmartControl aparentă
- permite selectarea între:
- duș fix Rainshower SmartActive 310 Cube
- 2 tipuri de jet:
- GROHE PureRain, ActiveRain
- hand shower Euphoria Cube Stick
- ajustabil în înălțime cu element culisant
- furtun de duș Silverflex 1.750 mm (28 388 000)
- pulverizare perfectă cu tehnologia GROHE DreamSpray
- fără risc de opărire cu GROHE CoolTouch
- GROHE TurboStat cartuș compactcu termoelement din ceară
- GROHE EcoJoy tehnologie pentru reducerea consumului de apă
- finisaj GROHE StarLight
- cu oprire de siguranță la 38°C GROHE SafeStop
- limitare opțională de temperatură la 43°C GROHE SafeStop Plus inclusă
- GROHE SmartControl - buton pentru comanda ON-OFF, ajustarea debitului prin rotire, de la EcoJoy la volum complet
- etajeră de duș GROHE EasyReach integrată
- sistem anti-calcar SpeedClean
- Inner WaterGuide pentru o durabilitate crescută în utilizare
- funcția Twistfree pentru prevenirea răsucirii furtunului
- compatibil cu boilere de la 18 kW/h
- debit minim 7 l/min.

26 508 DC0 EUPHORIA SMARTCONTROL SYSTEM 310 CUBE DUO SISTEM DUȘ CU TERMOSTAT PENTRU MONTARE PE PERETE



26 508 DC0 EUPHORIA SMARTCONTROL SYSTEM 310 CUBE DUO SISTEM DUȘ CU TERMOSTAT PENTRU MONTARE PE PERETE



PIESE DE SCHIMB

- 1: Cartuș termostatic compact 1/2" (Order-nr. 47439000)
- 2: Cartuș (Order-nr. 48297000)
- 3: Ventil de reținere (Order-nr. 49069000)
- 4: Ventil de reținere (Order-nr. 08565000)
- 5: Piesă glisantă (Order-nr. 48177DC0)
- 6: Filtru impuritati (Order-nr. 0700200M)
- 7: Suport pentru bară de duș (Order-nr. 48279DC0)
- 9: GROHE TurboStat cartridge 1/2" (Order-nr. 47175000)*
- 10: Cheie tubulară (Order-nr. 49059000)*

* Optional accessories